

**COMMUNAUTE DE COMMUNES  
INTERREGIONALE  
AUMAE - BLANGY SUR BRESLE**

**ELABORATION DU  
PLAN LOCAL D'URBANISME  
DE LA COMMUNE DE MARQUES**

**APPROBATION**

**4**

Vu pour être annexé à la délibération du conseil  
communautaire du 15 juin 2020 approuvant le  
projet de Plan Local d'Urbanisme

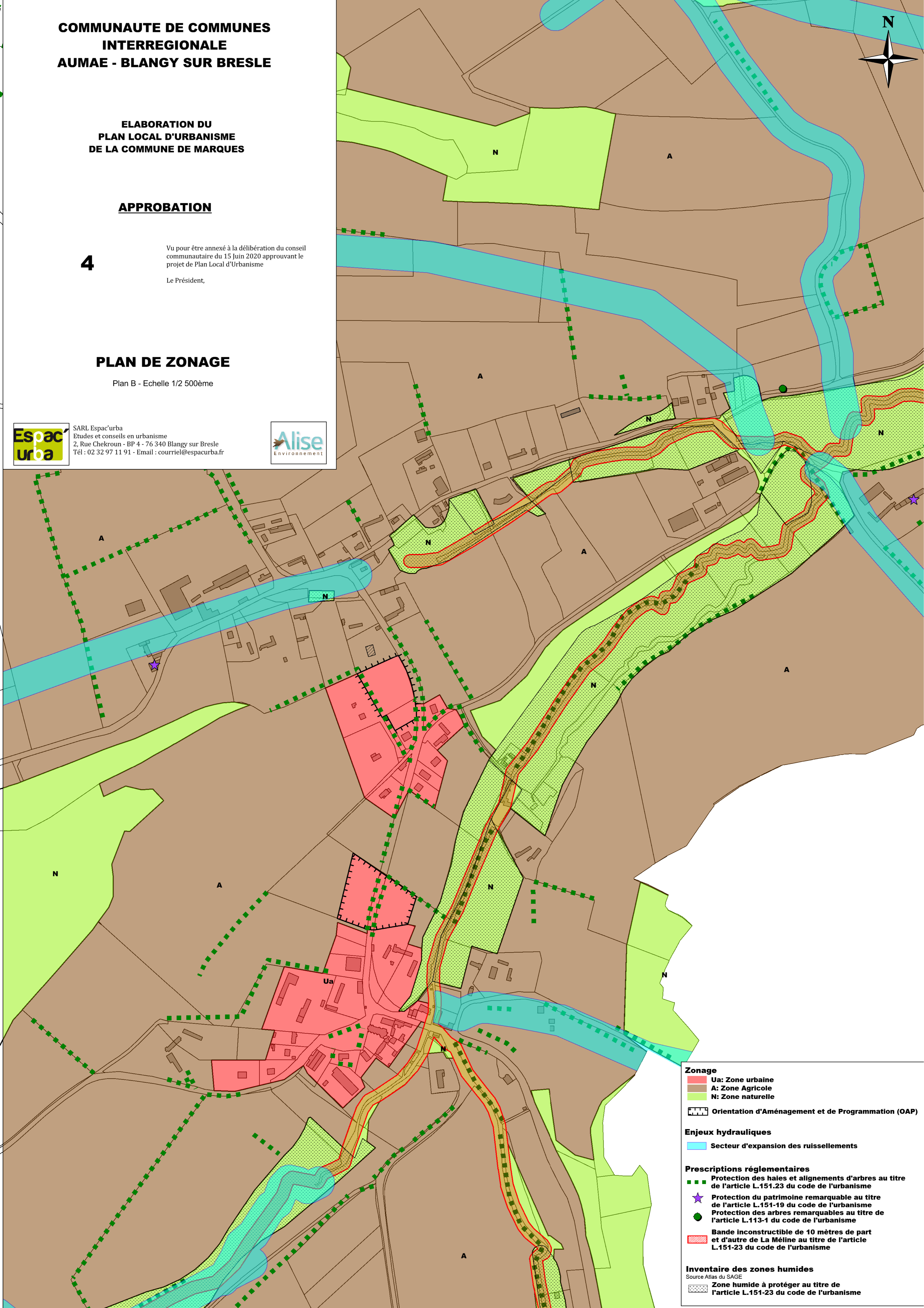
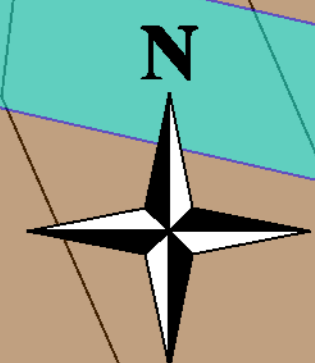
Le Président,

**PLAN DE ZONAGE**

Plan B - Echelle 1/2 500ème



SARL Espac'urba  
Etudes et conseils en urbanisme  
2, Rue Chekroun - BP 4 - 76 340 Blangy sur Bresle  
Tél : 02 32 97 11 91 - Email : courriel@espacurba.fr



**Zonage**

- Ua:** Zone urbaine
- A:** Zone Agricole
- N:** Zone naturelle

Orientation d'Aménagement et de Programmation (OAP)

**Enjeux hydrauliques**

- Secteur d'expansion des ruissellements

**Prescriptions réglementaires**

- Protection des haies et alignements d'arbres au titre de l'article L.151.23 du code de l'urbanisme
- Protection du patrimoine remarquable au titre de l'article L.151-19 du code de l'urbanisme
- Protection des arbres remarquables au titre de l'article L.113-1 du code de l'urbanisme
- Bande inconstructible de 10 mètres de part et d'autre de La Méline au titre de l'article L.151-23 du code de l'urbanisme

**Inventaire des zones humides**

- Source Atlas du SAGE
- Zone humide à protéger au titre de l'article L.151-23 du code de l'urbanisme